

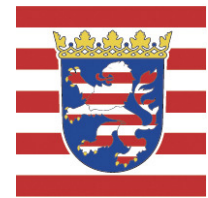
Landessortenversuche 2011 – Hessen

Körnermais - frühe Sorten (Körnerreifezahl - 220)

Standort Bad Hersfeld/Eichhof

(nach Kornertrag rangiert)

Sorte	Reifezahl		Ertrag dt/ha (86% TS)		TS (Korn) %	
			2011 Eichhof	2011 Eichhof	2011 Eichhof	2011 Eichhof
Mittel VRS			133,9	133,9	71,1	71,1
GD 0,05			6,9	5,3	1,0	1,5
F-Test			*	*	*	*
VRS			absolut	100	absolut	100
Ricardinio	S 230	K 220	145,5	109	70,8	99
Laurinio	-	K 200	143,4	107	72,2	101
Silvinio	-	K 210	142,5	106	71,8	101
Amagrano	-	K 210	137,2	103	72,0	101
Amanatidis	-	K 220	135,2	101	71,8	101
DKC 3094	S 220	K 210	129,0	96	70,1	99
ES Progress	S 220	K 220	125,5	94	70,3	99
Stessi	-	K 210	123,4	92	71,7	101
Podium	S 200	K 210	123,4	92	71,1	100
LG 30222	S 210	K 220	123,3	92	70,1	99
NK Falkone	S 210	K 210	120,9	90	70,9	100
Lapiora	-	K 190	115,1	86	74,8	105
VRS			Amanatidis NK Falkone Ricardinio			



Landessortenversuche 2011 – Hessen

Körnermais - frühe Sorten (Körnerreifezahl - 220)

Mittel Bad Hersfeld/Ammeldingen* (2009-2011)

Ertrag dt/ha (86%)

Sorte	Reifezahl		Ertrag dt/ha (86% TS)					2009	Mittel
			2011	2011	2011	2011	2010		
			Eichhof	Eichhof	Ammeldingen	adj. Mittel	Eichhof	Eichhof	
Mittel VRS			133,9	133,9	140,9	137,4	109,8	138,7	
GD 0,05			6,9	5,3	5,1	4,5	9,3	4,8	
F-Test			*	*	*	*	*	*	
VRS			absolut	100	100	100	100	100	
Ricardinio	S 230	K 220	145,5	109	104	106	98	108	104,1
NK Falkone	S 210	K 210	120,9	90	96	93	102	99	97,9
Amanatidis	-	K 220	135,2	101	100	100	87	103	96,8
ES Progress	S 220	K 220	125,5	94	95	94	101	93	96,1
DKC 3094	S 220	K 210	129,0	96	90	93	93	96	94,2
Silvinio	-	K 210	142,5	106	100	103	107		105,2
Amagrano	-	K 210	137,2	103	99	101	105		103,0
Laurinio	-	K 200	143,4	107	99	103	102		102,3
LG 30222	S 210	K 220	123,3	92	93	93	104		98,6
Podium	S 200	K 210	123,4	92	91	91	103		97,3
Lapriora	-	K 190	115,1	86	91	88	93		90,8
VRS						Amanatidis NK Falkone Ricardinio	Padrino NK Falkone Ricardinio	Ricardinio Padrino DKC 2864	

*) Kreis Bittburg/Rheinland-Pfalz

Hinweis zum Versuchsjahr 2010:

Vogelfraß führte zu ungewöhnlich hoher Zahl verworfener Kolben und ist verantwortlich für die unbefriedigend große Grenzdifferenz für den Kornertrag.



Landessortenversuche 2011 – Hessen

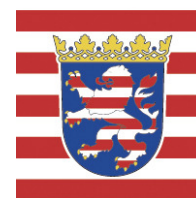
Körnermais - frühe Sorten (Körnerreifezahl - 220)

Mittel Bad Hersfeld/Ammeldingen* (2009-2011)

TS-Gehalt Korn

Sorte	Reifezahl		TS (Korn) %						Mittel
			2011	2011	2011	2011	2010	2009	
			Eichhof	Eichhof	Ammel- dingen	adj. Mittel	Eichhof	Eichhof	
Mittel VRS			71,1	71,1	72,3	71,7	69,7	69,1	
GD 0,05			1,0	1,5	1,0	1,3	2,5	1,9	
F-Test			71,1	71,1	72,3	71,7	69,7	69,1	
VRS			absolut	100	100	100	100	100	
Amanatidis	-	K 220	71,8	101	100	100	99	101	100,1
DKC 3094	S 220	K 210	70,1	99	100	99	100	99	99,4
Ricardinio	S 230	K 220	70,8	99	101	100	99	98	99,1
ES Progress	S 220	K 220	70,3	99	98	98	99	99	98,6
NK Falkone	S 210	K 210	70,9	100	99	99	98	98	98,6
Lapriora	-	K 190	74,8	105	105	105	106		105,6
Amagrano	-	K 210	72,0	101	100	101	101		100,8
Laurinio	-	K 200	72,2	101	104	103	98		100,4
Silvinio	-	K 210	71,8	101	100	100	100		100,0
Podium	S 200	K 210	71,1	100	99	99	99		99,4
LG 30222	S 210	K 220	70,1	99	97	98	98		97,9
VRS						Amanatidis NK Falkone Ricardinio	Padrino NK Falkone Ricardinio	Ricardinio Padrino DKC 2864	

*) Kreis Bittburg/Rheinland-Pfalz



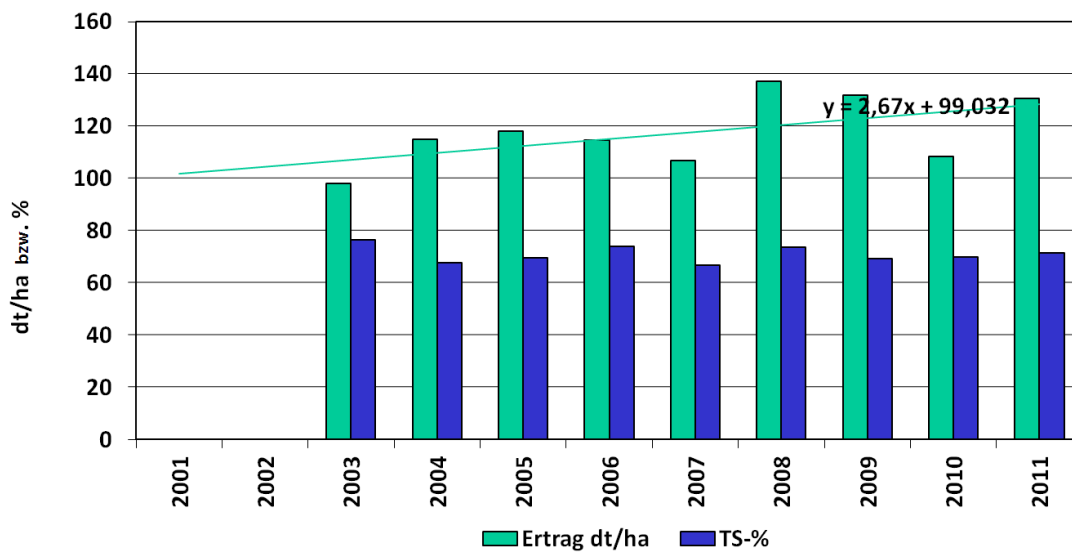
Landessortenversuche 2011 – Hessen

Allgemeine Daten der Versuchsstandorte Ammeldingen

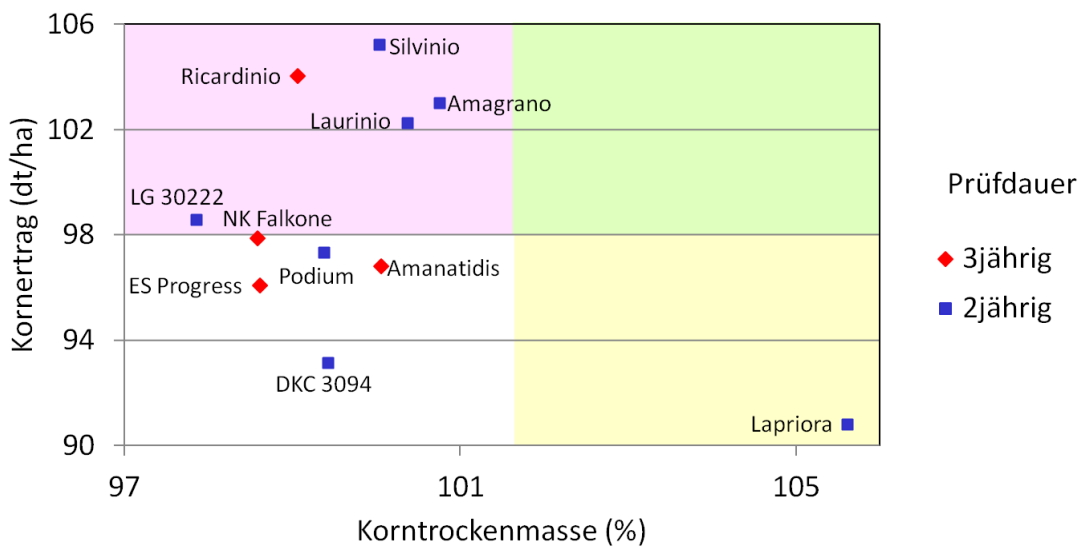
	HEF/Eichhof	Ammeldingen
Vorfrucht	Wi-Weizen	Wi-Weizen
Aussaatdatum	15.04.2011	18.04.2011
Bestandesdichte (Pfl/ha)	90.000	100.000
Teilstückgröße bei Ernte (qm)	12,0	10,0
Erntedatum	21.10.2011	18.10.2011
Anbaugesamt	7	8
Höhenlage ü. NN	200	250
Niederschlag JM (mm)	612	770
Temperatur JM (°C)	8,7	8,5
Bodentyp	Gley	Braunerde
Geologische Herkunft	Alluvium/Löss	Keuper, Muschelkalk verm. mit Buntsandstein, Perm
Bodenart der Krume	schluffiger Lehm	sandiger Lehm
Humusgehalt	humos	humos
Ackerzahl	50	60
Stärke der Krume (cm)	30	35
Kulturzustand Boden	gut	mittel
pH-Wert	6,1	6,1
P ₂ O ₅ (mg/100g)	12	19
K ₂ O (mg/100g)	5	31
Mg (mg/100g)	7	18

Landessortenversuche 2011 – Hessen

Körnermais frühe Sorten



Ertragsentwicklung Bad Hersfeld/Eichhof



Prüfdauer, Abreife und Kornertrag
(Standorte: Bad Hersfeld/Ammeldingen)



Landessortenversuche 2011 – Hessen

Sortenempfehlung Körnermais früh:

Sorte	Reifezahl	Empf.- jahr	Ertrag	Standfestig keit		Zulassungs- land/-jahr	Sorteninhaber
Ricardinio	S 230 K 220	2012	+++	+++		D-2008	KWS
Stessi	- K 210	2012	+	+++		F-2007	KWS
Amanatidis	- K 220	2012	+++	+		D-2008	Agromais
nn		2011					
Lorado	- K 160	2010	+			D-2007	Advanta
Padrino	S 230 K 210	2010	+++	++		D-2007	KWS
NK Falkone	S 210 K 210	2010	+++			D-2007	Syngenta
NK Ravello	- K 190	2009	++	++		D-2006	Syngenta
ES Alanis	S 210 K 210	2009	++	+++		D-2006	Euralis
DKC2864	S 250 K 220	2009	++	+++		D-2006	Monsanto
LG3212	S 240 K 210	2009	++	++		D-2006	Limagrain