



Landessortenversuche 2011 – Hessen

**Silomais – frühe Sorten (Siloreifezahl – 220)**

**Standort Korbach/Vöhl**

(nach Gesamttrockenmasseertrag rangiert)

Sorte	Abreife und Qualität (relativ)			Erträge (relativ)		
	Trocken- substanz der Ges.- pflanze %	NEL/kg TM (NIRS)	Stärkege- halt in Gesamt- pflanze %	Gesamt- trocken- masse dt/ha	GJ NEL/ha (NIRS)	Stärke- ertrag dt/ha
Mittel VRS	30,2	6,4	30,2	224,6	144,8	67,8
GD 0,05	7,7	2,7	10,8	11,0	12,9	19,4
F-Test	ns	*	*	*	ns	ns
VRS	100	100	100	100	100	100
LG 30223	95	99	89	106	106	95
Kalvin	98	99	99	105	104	104
<b>Ambrosini</b>	<b>101</b>	<b>99</b>	<b>97</b>	<b>104</b>	<b>103</b>	<b>101</b>
LG 30222	96	102	96	104	105	100
Jessy*	96	97	86	103	100	89
P 8000*	98	101	99	102	103	102
Fabregas	101	99	97	99	97	95
Stephany	93	102	96	99	101	95
NK Cooler*	93	99	87	98	97	85
LG 3220*	98	102	103	98	100	100
Aphrodite	102	102	98	98	100	97
NK Falkone	101	102	105	97	98	101
Aagenda	99	99	94	97	96	92
LG 30218	94	101	94	97	98	92
Nitro	94	100	101	95	96	96
Aaposito	100	98	96	94	93	90
Suleyka	98	101	101	94	95	96
Hobbit	102	101	103	94	95	97
Ampezzo	98	101	96	94	96	91
LG 30211	98	100	98	93	92	91
Xxentos	94	98	82	83	82	69

\*) mittelfrühe Vergleichssorte

VRS: Fabregas, NK Falkone, Calvin



### Landessortenversuche 2011 – Hessen

#### Silomais – frühe Sorten (Siloreifezahl – 220)

#### Standort Fritzlar/Gilserberg

(nach Gesamttrockenmasseertrag rangiert)

Sorte	Abreife und Qualität (relativ)			Erträge (relativ)		
	Trocken- substanz der Ges.- pflanze %	NEL/kg TM (NIRS)	Stärkege- halt in Gesamt- pflanze %	Gesamt- trocken- masse dt/ha	GJ NEL/ha (NIRS)	Stärke- ertrag dt/ha
Mittel VRS	29,3	6,4	28,1	222,7	143,5	62,8
GD 0,05	5,5	2,3	10,1	6,7	8,0	14,8
F-Test	*	ns	*	*	*	ns
VRS	100	100	100	100	100	100
Fabregas	104	100	103	107	107	110
<b>Ambrosini</b>	<b>103</b>	<b>100</b>	<b>99</b>	<b>107</b>	<b>106</b>	<b>106</b>
LG 30223	97	101	96	104	105	100
Jessy*	96	98	84	104	102	88
Stephany	92	100	95	103	104	98
P 8000*	97	100	99	103	103	103
Suleyka	103	101	103	101	102	104
NK Cooler*	98	100	94	100	100	94
Xxentos	100	102	99	100	102	99
NK Falkone	101	101	100	98	99	98
Aagenda	97	98	91	98	96	89
LG 30211	97	100	102	98	98	100
Aapospito	101	100	102	97	97	99
Kalvin	94	99	97	95	93	92
LG 30222	92	101	100	95	96	95
Hobbit	100	101	105	95	96	100
Aphrodite	99	102	101	95	97	96
Ampezzo	101	102	102	95	97	96
LG 30218	89	100	97	94	94	91
Nitro	88	100	100	92	92	92
LG 3220*	92	101	95	92	93	87

\*) mittelfrühe Vergleichssorte

VRS: Fabregas, NK Falkone, Calvin



Landessortenversuche 2011 – Hessen

Silomais – frühe Sorten (Siloreifezahl – 220)

Mittel Korbach/ Vöhl, Fritzlar/Gilserberg und Birkheim\* (2009-2011)

Trockensubstanz (%-relativ)

Sorte	Reifezahl		Vöhl	2011		2011 adj. Mittel	2010 3 Orte	2009 2 Orte	Mittel
				Gilser- berg	Birk- heim*				
Mittel VRS			30,2	29,3	36,1	31,7	31,2	33,7	
GD 0,05			7,7	5,5	6,6	10,2	8,7	3,6	
F-Test			ns	*	*	ns	ns	*	
VRS			100	100	100	100	100	100	
Fabregas	S 210	-	101	104	100	102	107	103	104,0
Aaposito	S 220	K 230	100	101	94	99	106	99	101,0
Agenda	S 220	K 230	99	97	103	100	105	95	100,1
NK Falkone	S 210	K 210	101	101	106	103	100	96	99,8
Ambrosini	S 220	K 220	101	103	104	103	100	94	98,8
Kalvin	S 220	K 200	98	94	95	96	97	95	96,1
LG 30211	S 210	-	98	97	101	99	103		101,0
LG 30222	S 210	K 220	96	92	106	99	101		99,7
LG 30218	S 220	-	94	89	100	95	100		97,3
Aphrodite	S 220	-	102	99	109	105			104,6
Hobbit	S 210	-	102	100	100	101			101,2
Xxentos	S 220	ca K 220	94	100	104	100			100,2
Suleyka	S 210	K 240	98	103	99	100			100,2
Ampezzo	S 200	-	98	101	99	100			100,0
NK Cooler**	S 230	-	93	98	105	99			99,5
P 8000**	S 230	K 230	98	97	100	99			98,9
LG 3220**	S 230	K 230	98	92	102	98			97,8
Jessy**	S 230	-	96	96	99	98			97,6
LG 30223	S 220	-	95	97	96	96			96,5
Nitro	S 220	-	94	88	100	95			94,8
Stephany	S 220	K 240	93	92	92	93			92,8
VRS						Fabregas NK Falkone Kalvin	Amadeo NK Falkone Kalvin	Salgado Amadeo Kalvin	

\*) Kreis Hunsrück-Westerwald/Rheinland-Pfalz

\*\*\*) mittelfrühe Vergleichssorte



### Landessortenversuche 2011 – Hessen

#### Silomais – frühe Sorten (Siloreifezahl – 220)

#### Mittel Korbach/Vöhl, Fritzlar/Gilserberg und Birkheim\* (2009-2011)

#### Energiekonzentration (NEL/kg TM - relativ)

Sorte	Reifezahl		Vöhl	2011		2011 adj. Mittel	2010 3 Orte	2009 2 Orte	Mittel
				Gilser- berg	Birk- heim*				
Mittel VRS			6,4	6,4	6,6	6,5	6,6	6,7	
GD 0,05			2,7	2,3	2,8	2,0	2,4	1,8	
F-Test			*	ns	*	*	ns	*	
VRS			100	100	100	100	100	100	
NK Falkone	S 210	K 210	102	101	103	101	100	99	100,1
Kalvin	S 220	K 200	99	99	101	99	100	100	99,6
Fabregas	S 210	-	99	100	97	98	100	99	99,1
Agenda	S 220	K 230	99	98	101	99	99	99	99,1
Aaposito	S 220	K 230	98	100	97	98	99	99	98,8
<b>Ambrosini</b>	<b>S 220</b>	<b>K 220</b>	<b>99</b>	<b>100</b>	<b>99</b>	<b>99</b>	<b>100</b>	<b>97</b>	<b>98,7</b>
LG 30222	S 210	K 220	102	101	103	102	101		101,4
LG 30218	S 220	-	101	100	102	101	101		100,6
LG 30211	S 210	-	100	100	99	99	100		99,8
Aphrodite	S 220	-	102	102	103	102			101,9
LG 3220**	S 230	K 230	102	101	103	102			101,7
Ampezzo	S 200	-	101	102	101	101			101,2
Stephany	S 220	K 240	102	100	100	101			100,6
Hobbit	S 210	-	101	101	101	100			100,4
Nitro	S 220	-	100	100	101	100			100,3
Suleyka	S 210	K 240	101	101	100	100			100,2
Xxentos	S 220	ca K 220	98	102	100	100			99,8
P 8000**	S 230	K 230	101	100	100	100			99,8
LG 30223	S 220	-	99	101	99	100			99,7
NK Cooler**	S 230	-	99	100	101	100			99,5
Jessy**	S 230	-	97	98	101	98			98,4
VRS						Fabregas NK Falkone Kalvin	Amadeo NK Falkone Kalvin	Salgado Amadeo Kalvin	

\*) Kreis Hunsrück-Westerwald/Rheinland-Pfalz

\*\* ) mittelfrühe Vergleichssorte



Landessortenversuche 2011 – Hessen

Silomais – frühe Sorten (Siloreifezahl – 220)

Mittel Korbach/Vöhl, Fritzlar/Gilserberg und Birkheim\* (2009-2011)

Stärkegehalt (% - relativ)

Sorte	Reifezahl		Vöhl	2011		2011 adj. Mittel	2010 3 Orte	2009 2 Orte	Mittel
				Gilser- berg	Birk- heim*				
Mittel VRS			30,2	28,1	31,9	29,4	34,3	34,6	
GD 0,05			10,8	10,1	8,0	7,3	8,3	6,3	
F-Test			*	*	*	*	ns	*	
VRS			100	100	100	100	100	100	
Fabregas	S 210	-	97	103	98	101	101	100	100,8
Kalvin	S 220	K 200	99	97	98	100	98	102	99,9
Aaposito	S 220	K 230	96	102	95	99	98	98	98,5
NK Falkone	S 210	K 210	105	100	104	105	97	91	97,5
Agenda	S 220	K 230	94	91	92	94	98	99	97,2
Ambrosini	S 220	K 220	97	99	96	100	95	90	95,0
LG 30222	S 210	K 220	96	100	106	103	100		101,6
LG 30218	S 220	-	94	97	106	102	99		100,2
LG 30211	S 210	-	98	102	100	102	98		100,0
Nitro	S 220	-	101	100	103	104			103,7
Aphrodite	S 220	-	98	101	102	103			102,7
LG 3220**	S 230	K 230	103	95	102	102			102,4
Ampezzo	S 200	-	96	102	100	101			101,4
Suleyka	S 210	K 240	101	103	94	101			101,2
P 8000**	S 230	K 230	99	99	98	101			101,1
Hobbit	S 210	-	103	105	89	101			100,8
NK Cooler**	S 230	-	87	94	99	95			95,5
Xxentos	S 220	ca K 220	82	99	99	95			95,4
Stephany	S 220	K 240	96	95	87	95			94,6
LG 30223	S 220	-	89	96	91	94			94,0
Jessy**	S 230	-	86	84	98	92			91,7
VRS						Fabregas NK Falkone Kalvin	Amadeo NK Falkone Kalvin	Salgado Amadeo Kalvin	

\*) Kreis Hunsrück-Westerwald/Rheinland-Pfalz

\*\*\*) mittelfrühe Vergleichssorte



Landessortenversuche 2011 – Hessen

Silomais – frühe Sorten (Siloreifezahl – 220)

Mittel Korbach/Vöhl, Fritzlar/Gilserberg und Birkheim\* (2009-2011)

Gesamt-trockenmasse (dt/ha - relativ)

Sorte	Reifezahl		Vöhl	2011		2011 adj. Mittel	2010 3 Orte	2009 2 Orte	Mittel
				Gilser- berg	Birk- heim*				
Mittel VRS			224,6	222,7	224,2	221,8	182,4	190,7	
GD 0,05			11,0	6,7	6,4	5,4	6,4	4,8	
F-Test			*	*	*	*	*	*	
VRS			100	100	100	100	100	100	
<b>Ambrosini</b>	<b>S 220</b>	<b>K 220</b>	<b>104</b>	<b>107</b>	<b>97</b>	<b>104</b>	<b>104</b>	<b>99</b>	<b>102,1</b>
Fabregas	S 210	-	99	107	101	103	98	99	100,2
Kalvin	S 220	K 200	105	95	94	99	101	101	100,0
NK Falkone	S 210	K 210	97	98	105	101	99	97	99,1
Agenda	S 220	K 230	97	98	103	100	102	95	99,0
Aaposito	S 220	K 230	94	97	85	93	99	96	96,2
LG 30222	S 210	K 220	104	95	100	101	109		104,7
LG 30218	S 220	-	97	94	103	99	102		100,2
LG 30211	S 210	-	93	98	99	97	102		99,9
Jessy**	S 230	-	103	104	105	105			105,0
LG 30223	S 220	-	106	104	102	105			104,9
P 8000**	S 230	K 230	102	103	98	102			102,1
NK Cooler**	S 230	-	98	100	102	101			100,7
Stephany	S 220	K 240	99	103	93	99			99,4
LG 3220**	S 230	K 230	98	92	105	99			99,2
Aphrodite	S 220	-	98	95	101	99			98,9
Suleyka	S 210	K 240	94	101	97	98			98,3
Hobbit	S 210	-	94	95	101	98			97,6
Nitro	S 220	-	95	92	101	97			97,2
Xxentos	S 220	ca K 220	83	100	99	95			94,8
Ampezzo	S 200	-	94	95	91	94			94,2
VRS						Fabregas NK Falkone Kalvin	Amadeo NK Falkone Kalvin	Salgado Amadeo Kalvin	

\*) Kreis Hunsrück-Westerwald/Rheinland-Pfalz

\*\*\*) mittelfrühe Vergleichssorte



Landessortenversuche 2011 – Hessen

Silomais – frühe Sorten (Siloreifezahl – 220)

Mittel Korbach/Vöhl, Fritzlar/Gilserberg und Birkheim\* (2009-2011)

Energieertrag (GJ NEL/ha - relativ)

Sorte	Reifezahl		Vöhl	2011		2011 adj. Mittel	2010 3 Orte	2009 2 Orte	Mittel
				Gilser- berg	Birk- heim*				
Mittel VRS			144,8	143,5	148,9	144,9	119,5	127,6	
GD 0,05			12,9	8,0	8,2	6,6	6,0	5,5	
F-Test			ns	*	*	*	*	*	
VRS			100	100	100	100	100	100	
<b>Ambrosini</b>	<b>S 220</b>	<b>K 220</b>	<b>103</b>	<b>106</b>	<b>96</b>	<b>103</b>	<b>104</b>	<b>96</b>	<b>100,9</b>
Kalvin	S 220	K 200	104	93	94	98	101	101	99,8
Fabregas	S 210	-	97	107	98	101	98	98	99,3
NK Falkone	S 210	K 210	98	99	108	103	98	97	99,3
Agenda	S 220	K 230	96	96	105	100	101	94	98,2
Aaposito	S 220	K 230	93	97	83	91	97	95	94,5
LG 30222	S 210	K 220	105	96	104	102	110		106,2
LG 30218	S 220	-	98	94	105	100	102		100,9
LG 30211	S 210	-	92	98	98	97	103		99,9
LG 30223	S 220	-	106	105	101	104			104,5
Jessy**	S 230	-	100	102	106	103			103,4
P 8000**	S 230	K 230	103	103	98	102			101,9
LG 3220**	S 230	K 230	100	93	108	101			100,9
Aphrodite	S 220	-	100	97	104	101			100,8
NK Cooler**	S 230	-	97	100	103	100			100,2
Stephany	S 220	K 240	101	104	93	100			99,9
Suleyka	S 210	K 240	95	102	97	99			98,6
Hobbit	S 210	-	95	96	101	98			98,1
Nitro	S 220	-	96	92	102	97			97,5
Ampezzo	S 200	-	96	97	92	95			95,3
Xxentos	S 220	ca K 220	82	102	99	95			94,8
VRS						Fabregas NK Falkone Kalvin	Amadeo NK Falkone Kalvin	Salgado Amadeo Kalvin	

\*) Kreis Hunsrück-Westerwald/Rheinland-Pfalz

\*\*\*) mittelfrühe Vergleichssorte



Landessortenversuche 2011 – Hessen

Silomais – frühe Sorten (Siloreifezahl – 220)

Mittel Korbach/Vöhl, Fritzlar/Gilserberg und Birkheim\* (2009-2011)

Stärkeertrag (dt/ha - relativ)

Sorte	Reifezahl		Vöhl	2011		2011 adj. Mittel	2010 3 Orte	2009 2 Orte	Mittel
				Gilser- berg	Birk- heim*				
Mittel VRS			67,8	62,8	71,6	65,3	62,7	66,1	
GD 0,05			19,4	14,8	11,4	10,7	12,3	8,7	
F-Test			ns	ns	*	ns	ns	*	
VRS			100	100	100	100	100	100	
Fabregas	S 210	-	95	110	99	104	100	100	101,3
Kalvin	S 220	K 200	104	92	92	99	98	102	99,9
NK Falkone	S 210	K 210	101	98	109	106	95	90	97,1
Ambrosini	S 220	K 220	101	106	93	103	99	89	97,1
Agenda	S 220	K 230	92	89	95	95	100	94	96,3
Aaposito	S 220	K 230	90	99	81	92	98	94	94,7
LG 30222	S 210	K 220	100	95	107	104	109		106,5
LG 30218	S 220	-	92	91	109	101	100		100,5
LG 30211	S 210	-	91	100	100	100	100		99,8
P 8000**	S 230	K 230	102	103	96	103			103,3
Aphrodite	S 220	-	97	96	103	102			101,9
LG 3220**	S 230	K 230	100	87	107	102			101,8
Nitro	S 220	-	96	92	104	101			101,0
Suleyka	S 210	K 240	96	104	91	100			99,6
Hobbit	S 210	-	97	100	89	98			98,4
LG 30223	S 220	-	95	100	92	98			98,4
Jessy**	S 230	-	89	88	103	97			96,6
NK Cooler**	S 230	-	85	94	100	96			96,3
Ampezzo	S 200	-	91	96	91	95			95,5
Stephany	S 220	K 240	95	98	81	94			93,9
Xxentos	S 220	ca K 220	69	99	98	91			91,2
VRS						Fabregas NK Falkone Kalvin	Amadeo NK Falkone Kalvin	Salgado Amadeo Kalvin	

\*) Kreis Hunsrück-Westerwald/Rheinland-Pfalz

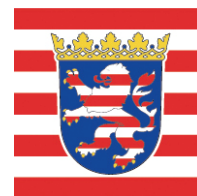
\*\*\*) mittelfrühe Vergleichssorte



Landessortenversuche 2011 – Hessen

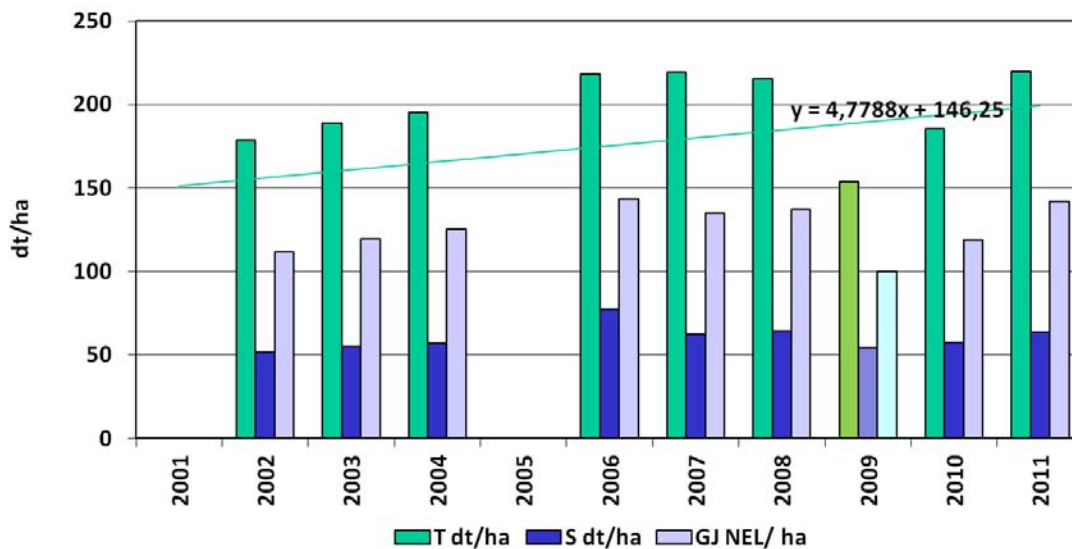
**Allgemeine Daten der Versuchsstandorte Korbach, Fritzlar und Birkheim**

	<b>KB/Vöhl</b>	<b>FZ/Gilserberg</b>	<b>Birkheim</b>
Vorfrucht	Wi-Gerste	Wi-Weizen	Wi-Weizen
Aussaatdatum	27.04.2011	21.04.2011	28.04.2011
Bestandesdichte (Pfl/ha)	100.000	100.000	100.000
Teilstückgröße bei Ernte (qm)	10,5	10,5	9,0
Erntedatum	06.10.2011	21.09.2011	10.10.2011
Anbaugesamt	6	7	6
Höhenlage ü. NN	330	320	460
Niederschlag JM (mm)	650	710	700
Temperatur JM (°C)	7,1	7,8	7,9
Bodentyp	Braunerde	Rendzina	Pseudogley-Braunerde
Geologische Herkunft	Löss/Buntsandstein	Löss/Buntsandstein	Grauwacken/Schiefer
Bodenart der Krume	lehmgiger Sand	lehmgiger Ton	sandiger Lehm
Humusgehalt	humos	humos	humos
Ackerzahl	52	60	45
Stärke der Krume (cm)	30	33	25
Kulturzustand Boden	gut	gut	gut
pH-Wert	6,7	6,8	6,5
P <sub>2</sub> O <sub>5</sub> (mg/100g)	27	36	26
K <sub>2</sub> O (mg/100g)	29	37	20
Mg (mg/100g)	10	12	7

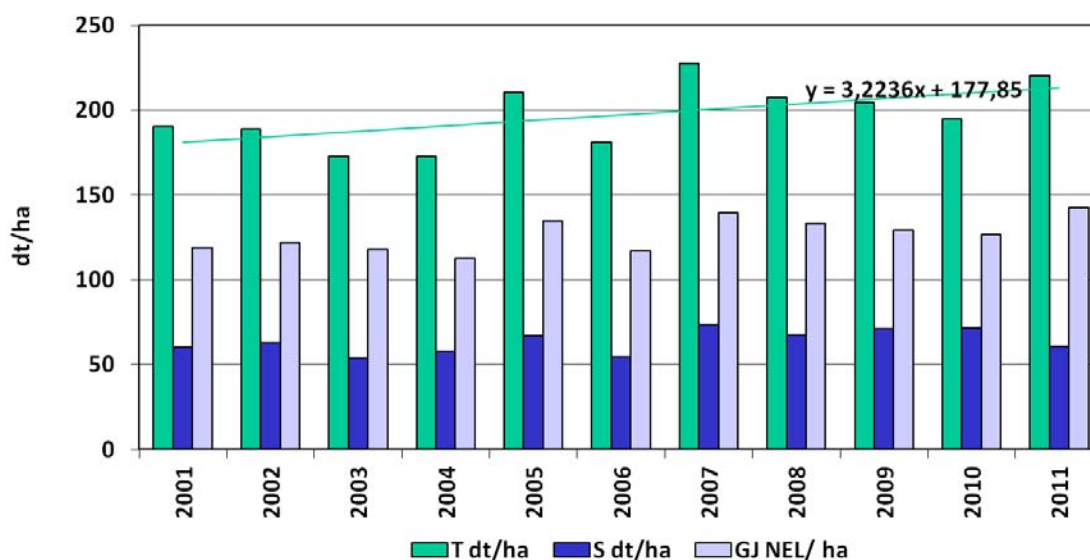


Landessortenversuche 2011 – Hessen

Silomais frühe Sorten



Ertragsentwicklung Korbach/Vöhl

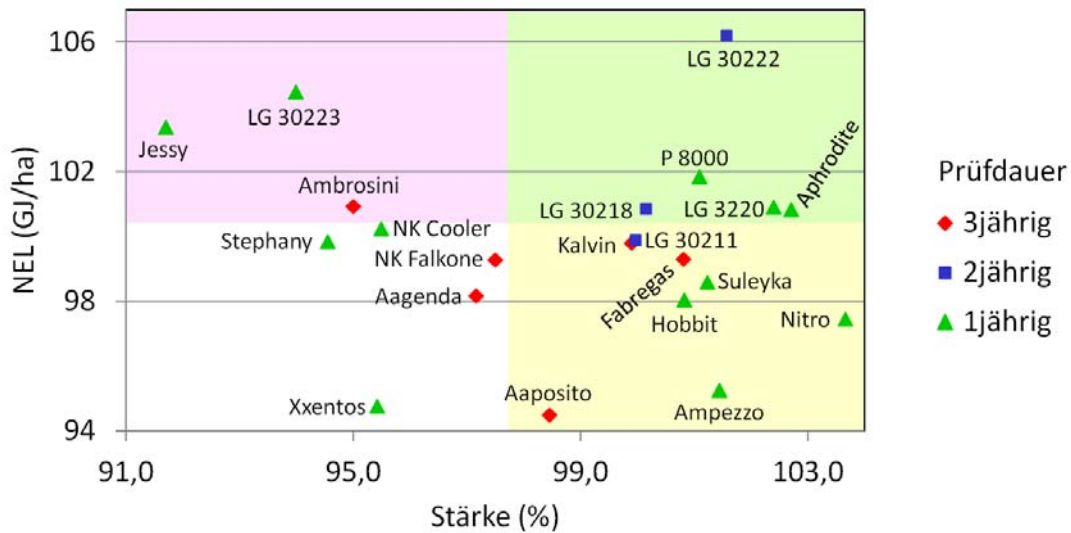


Ertragsentwicklung Fritzlar/Gilsberg



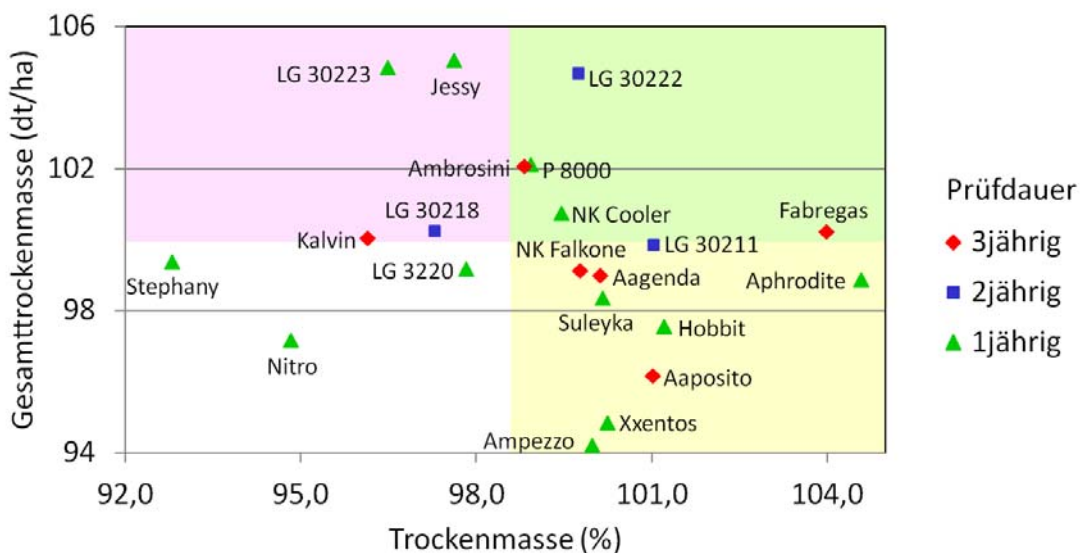
Landessortenversuche 2011 – Hessen

Mittelfrühe Vergleichssorten Sorten: NK Cooler, P 8000, LG 3220 und Jessy



Prüfdauer, Stärkegehalt (S %) und Energieertrag (NEL GJ/ha)

(Standorte: Korbach/Vöhl, Fritzlar/Gilserberg und Birkheim)



Prüfdauer, Abreife (TS%) und Gesamt trockenmasseertrag (GTM dt/ha)

(Standorte: Korbach/Vöhl, Fritzlar/Gilserberg und Birkheim)



Landessortenversuche 2011 – Hessen

**Sortenempfehlung Silomais früh:**

Sorte	Reifezahl	Empf.- -jahr	Stärke	Ertrag	Abreife	Stand- festigkeit	Zulassungs- land/-jahr	Sorteninhaber
Aagenda	S 220 K 230	2012		+		+	D-2009	RAGT
Aaposo	S 220 K 230	2012	+	+		+++	D-2009	RAGT
Ambrosini	S 220 K 220	2012		+++		+++	D-2009	Agromais
NK Jasmic	S 210 -	2011		++		++	D-2008	Syngenta
Sphinxx	S 220 K230	2011		+		+++	D-2008	RAGT
Kalvin	S 220 K 200	2010		+++		++	D-2007	Syngenta Seeds
Xxira	S 220 -	2009		++		+++	D-2006	RAGT
PR39B56	S 220 -	2009		+		++	D-2006	Pioneer